

## Corrections des exercices

VENDREDI 15 MAI - CE2

### CONJUGAISON : LE PASSÉ COMPOSÉ

ex. 11 p.125

- a. **Tu as pleuré** à la fin du film.
- b. **Ils ont traversé** sans faire attention.
- c. **Elle a triché**.
- d. **Nous sommes allés** à la campagne.
- e. Où **avez-vous posé** les clés ?

ex 13 p. 125

- a. La semaine dernière, dans le jardin, j'**ai planté** des salades.
- b. En voiture, nous **sommes allés** en vacances en Espagne.
- c. L'hiver dernier, les enfants **ont fait** de la luge dans le jardin.
- d. Au Moyen-Age, les chevaliers **ont organisé** des tournois.
- e. Après les informations, papa **a regardé** un film policier.

«A toi de jouer» p. 125

- avoir, 3ème personne du singulier : A EU
- dire, 2ème personne du singulier : AS DIT
- prendre, 1ère personne du singulier : AI PRIS

### MATHÉMATIQUES : LA MULTIPLICATION POSÉE

ex. 5 p. 49

- a. 28 est proche de 30.
- b. 67 est proche de 70.
- c. 19 est proche de 20.
- d. 174 est proche de 200.
- e. 513 est proche de 500.

ex 6 p. 49

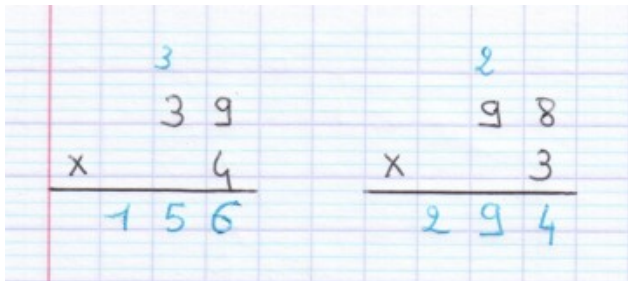
- a. Calcul approché de  $56 \times 7 \Rightarrow 60 \times 7 = 420$
- b. Calcul approché de  $42 \times 9 \Rightarrow 40 \times 9 = 360$

- c. Calcul approché de  $98 \times 6 \Rightarrow 100 \times 6 = 600$   
 d. Calcul approché de  $142 \times 3 \Rightarrow 100 \times 3 = 300$   
 e. Calcul approché de  $607 \times 5 \Rightarrow 600 \times 5 = 3\,000$

Problème 10 p. 49

Prix des 4 chemises :  $39 \times 4$

Prix des 3 pantalons :  $98 \times 3$



Le prix des 4 chemises et des 3 pantalons est donc de  $156 + 294 = 450$  euros

Phrase-réponse : Jia a dépensé 450 euros.

Problème 11 p. 49

Pour avoir le total de chaque ligne, il faut multiplier le prix unitaire par la quantité.

Et pour avoir le prix total pour tous les articles, il faut additionner le total de chaque ligne.

Article	Quantité	Prix unitaire	Total
Téléviseur	9	459 €	4 131 €
Lave-vaisselle	5	679 €	3 395 €
Réfrigérateur	6	429 €	2 574 €
Four	8	590 €	4 720 €
Lampe	108	7 €	756 €
TOTAL			<b>15 576 €</b>

### CALCUL MENTAL

ex. 25 p. 129

Rappel : quand on soustrait des centaines entières, le chiffre des unités et celui des dizaines ne change pas.

- a.  $676 - 200 = 476$   
 b.  $1\,255 - 300 = 955$   
 c.  $3\,848 - 600 = 3\,248$   
 d.  $872 - 500 = 372$

e.  $975 - 400 = 575$

f.  $971 - 700 = 271$

g.  $1\,999 - 800 = 1\,199$

h.  $2\,574 - 300 = 2\,274$

i.  $5\,809 - 600 = 5\,209$